



DES SOLUTIONS EN AGRICULTURE POUR PRÉSERVER PRODUCTION, ENVIRONNEMENT & SANTÉ !

au lycée agricole de Camejane

11 DECEMBRE 2025



- ✓ **SOLUTIONS ALTERNATIVES AUX PRODUITS PHYTOPHARMACEUTIQUES**
- ✓ **PROTEGER ET FAVORISER LA BIOSIVERSITE ET LES POLLINISATEURS**



Des
thématiques
variées



Des ateliers
participatifs



Des rencontres
intergénérationnelles



Des solutions
techniques
concrètes

PARTENAIRES



INFOS

CONTACT :

BELLANGER Solène
solene.bellanger@contratsolutions.fr

LIEU :

EPLEFPA Carmejane
Route d'Espinouse
04510 Le Chaffaut-Saint-Jurson

POUR ALLER PLUS LOIN :

Site internet Contrat de Solutions

STRATEGIES DE LUTTE CONTRE LE PUCERON CENDRÉ EN POMMIER

*Avec le retrait des néonicotinoïdes (2017) et du spirotétramate (2025), la gestion du puceron cendré (*Dysaphis plantaginea*), ravageur majeur du pommier, nécessite de repenser sa stratégie de protection.*

Pour lutter efficacement contre le puceron cendré, il est primordial de :

- ➔ Agir non plus seulement pendant la période de sensibilité au printemps, mais aussi à l'automne en intervenant sur le vol retour.
- ➔ Optimiser le positionnement des produits de biocontrôle
- ➔ Jouer au maximum sur des leviers agronomiques et agroécologiques comme l'utilisation de plantes de service.

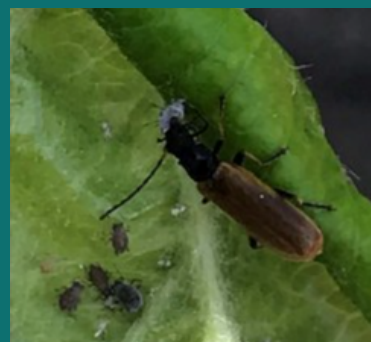
SOLUTIONS ABORDEES PENDANT L'ATELIER

- Actions de prophylaxie à l'automne sur le vol retour du puceron : défoliation, barrières physique et application de produits de biocontrôle
- Renforcement de la stratégie en préfloraison au printemps
- Leviers agroécologiques : plantes de service, diffuseurs de composés organiques volatils (COV)

A RETENIR



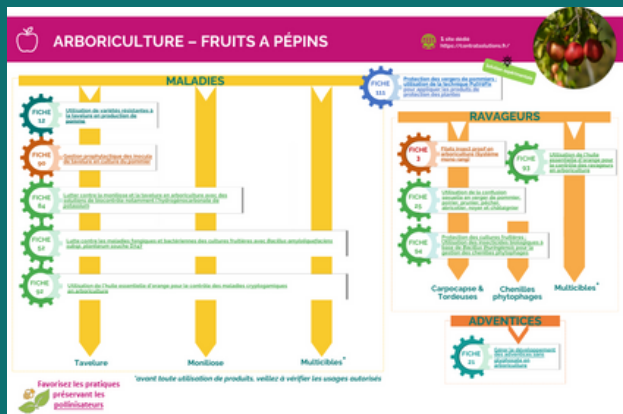
- Des résultats encourageant avec les produits de biocontrôle lorsqu'ils sont bien positionnés à l'automne.
- Les conditions d'application des solutions alternatives sont encore à travailler.
- Favoriser les auxiliaires et les prédateurs dans le verger : un atout pour la lutte au printemps.



Bonus!

Combiner les solutions pour réduire l'usage global des produits phytos sur mon exploitation.

En réduisant les insecticides, je favorise les pollinisateurs.



www.ctifl.fr
www.sudexpe.net
www.contratsolutions.fr



PROTECTION DES CULTURES ET LEVIERS AGROECOLOGIQUES FACE AU DÉPÉRISSEMENT DES LAVANDERAIES

Le phytoplasme du Stolbur est un microorganisme pathogène qui a besoin d'un "hôte" pour survivre. Il colonise notamment les tissus criblés des lavandes et lavandins. Ce pathogène est une des principales causes du dépérissement de ces cultures.

Comment lutter contre le dépérissement des lavanderaies, notamment liés au phytoplasme du Stolbur ?

De nombreux travaux ont été menés par le CRIEPPAM aboutissant à la caractérisation des symptômes de dépérissement, la mise au point d'un test de diagnostic et des éléments de biologie de l'insecte.

SOLUTIONS ABORDEES PENDANT L'ATELIER

Quelles sont les stratégies de protection des cultures mises en œuvre dans les lavanderaies ?

- Combinaison de leviers de gestion préventive
- Adaptation des pratiques culturales
- Utilisation des produits de biocontrôle

Bonus!

A RETENIR



- La stratégie de gestion du dépérissement repose uniquement sur des méthodes de lutte préventive combinées : variétés tolérantes, couverts végétaux estivaux, pulvérisation d'argile, rotations, ...



La kaolinite agit préventivement sur l'infestation en perturbant le comportement de l'insecte vecteur du phytoplasme. Aux doses homologuées, la présence d'argile ne réduit pas la photosynthèse. Au contraire, en cas de fortes chaleurs, elle protège les plantes en créant une barrière physique blanche sur le végétal (cf. Fiche 24 du Contrat de solutions - [urlr.me/CSDuXG](https://www.contratsolutions.fr))

En réduisant les insecticides, je favorise les pollinisateurs.



<https://www.crieppam.fr/>
www.contratsolutions.fr

GESTION INTEGREE DES ADVENTICES EN GRANDES CULTURES

Les adventices concurrencent les cultures pour les ressources (eau, éléments minéraux, lumière...). Cette compétition peut, dans certains cas, se traduire par des pertes de rendement.

Afin de réduire la pression adventice tout en limitant au maximum les traitements chimiques, il est possible de combiner des pratiques, préventives ou curatives. Cette stratégie s'applique dans le cadre d'une campagne culturale ou à l'échelle plus large de la rotation ou d'une plantation pérenne.



A RETENIR



- Toute stratégie de gestion doit être réfléchi sur la base d'une évaluation du risque à l'échelle de la parcelle.
- Les leviers agronomiques de gestion des populations d'adventices sont : rotations, couverts végétaux, travail du sol, variétés et gestion des semis, fertilisation et gestion de l'eau.

SUJETS ABORDES PENDANT L'ATELIER

La réussite des itinéraires techniques est conditionnée par la connaissance de la biologie des adventices et la compréhension de leur comportement.

Comment optimiser la combinaison de pratiques préventives en grandes cultures ?
Exemple du ray-grass d'Italie et de l'ambrosie à feuilles d'armoïse.

Bonus!

Consultez la synthèse "Adventices : comment les gérer avec des méthodes alternatives ?" pour un tour d'horizon des possibilités d'actions non chimiques, réalisée par EcophytoPIC (url.me/5R3FWx). Et pour compléter, consultez les fiches solutions du Contrat de Solutions concernant l'allongement des rotations, les couverts végétaux, les variétés, la gestion des semis... (cf. lien ci-dessous)

AMELIORER LA FERTILITE DES SOLS GRACE AUX COUVERTS VEGETAUX EN GRANDES CULTURES

Levier incontournable de l'agroécologie, les couverts végétaux ou intercultures rendent de nombreux services agronomiques et environnementaux, et améliorent la fertilité des sols. Leur bénéfice se mesure sur du long terme et nécessite d'avoir une vision globale de son système et de sa rotation.

En cultures annuelles, les intercultures sont généralement semées après une culture principale et détruites avant l'implantation de la culture suivante. Les avantages d'un couvert étant multiples, il faut bien réfléchir aux espèces à planter.

A RETENIR



Préservation des sols :

- **Enrichissement en matière organique** restituée au sol à la destruction -> Structure
- Protection des sols contre l'érosion et la battance en hiver
- **Structuration du sol avec aération et travail du sol**
- Meilleure infiltration de l'eau

Restitution aux cultures suivantes :

- Limitation du lessivage des éléments minéraux présents à l'automne (N,S,K)
- En sols calcaires, restitution d'éléments bloqués et rendus disponibles (P)
- Apport d'azote dans le sol grâce aux légumineuses
- Limitation des adventices et choix des espèces présentes

Services environnementaux :

- Amélioration de la vie microbienne
- Stockage du carbone dans les sols
- Favorisation de la biodiversité avec des espèces attractives
- Paysage diversifié

SUJETS ABORDES PENDANT L'ATELIER

Dans le cadre d'un groupe d'agriculteurs DEPHY, un travail a été mené pour déterminer les couverts adaptés à notre région ainsi que pour mieux appréhender leur gestion (type d'implantation, de destruction, date de semis et de destruction...). Nous avons ainsi pu en tirer quelques pratiques intéressantes.

Bonus!

Près de 70% des abeilles sauvages sont terricoles. En limitant le travail du sol, je favorise la présence des pollinisateurs et des auxiliaires sur mon exploitation.



<https://www.projets-bioprovince.fr/acouvert/>
<https://agriconnaissances.fr>
<https://methode-merci.fr>
<https://choix-des-couvert-arvalis-infos.fr>
<https://agriculture-de-conservation.com>
<https://ecophytopic.fr/dephy/de-la-diversite-dans-le-sud-dephy-grandes-cultures-legumes-semences-elevage>
www.contratsolutions-agriculture-pollinisateurs.fr/



CARMEJANE
La réussite pour tous
au cœur des Alpes du Sud

INFRASTRUCTURES AGROÉCOLOGIQUES : UNE SOLUTION POUR PRÉSERVER PRODUCTION ET ENVIRONNEMENT

Les infrastructures agroécologiques et l'agriculture sont complémentaires, notamment en ce qui concerne l'élevage. Elles représentent un atout aussi bien pour les troupeaux que pour la biodiversité et les pollinisateurs.

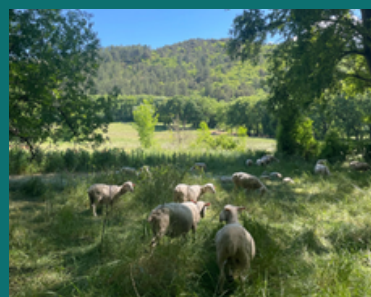
A RETENIR



- **Les haies** : un atout pour la biodiversité et pour l'élevage facile à mettre en place.
- **Les zones humides** sont complémentaires à l'élevage avec une gestion adéquate.
- **Les infrastructures agroécologiques** : clé de voûte de la résilience des exploitations et de leur résistance face aux changements climatiques.

Les infrastructures agroécologiques (IAE) sont des éléments indissociables du paysage des exploitations. Elles représentent des soutiens indispensables pour la biodiversité et la production agricole.

Il est nécessaire de mettre en lumière les atouts et les contraintes de ces IAE afin de mettre en place des modes de gestion optimaux et favorables pour tous.



Bonus!

SUJETS ABORDÉS PENDANT L'ATELIER

Prendre en compte les contraintes de chacun pour mettre en place des IAE pertinentes et bénéfiques pour tous : de l'abeille, en passant par la brebis jusqu'à l'agriculteur. Zoom sur :

- Les haies : ombrage, brise-vent et potentielles ressources alimentaires pour le troupeau.
- La mare : puit de biodiversité, îlot de fraîcheur et d'abreuvement pour le troupeau en été.

Les infrastructures agroécologiques permettent de favoriser et de protéger les pollinisateurs en :

Améliorant la quantité et la qualité de la ressource (alimentaire et en eau)

Assurant la présence de sites de nidification pour les pollinisateurs sauvages

Améliorant la connectivité des éléments du paysage, favorisant ainsi leur déplacement sur l'exploitation



urlr.me/BHK2rw
urlr.me/9a6bqx
urlr.me/mzw7sG
urlr.me/Byu4ng
urlr.me/cgUdm7

<https://www.contratsolutions-agriculture-pollinisateurs.fr/>

LE REFLEXE PREVENTION, ÇA SE CULTIVE !

Santé et sécurité au travail sont essentielles. Quels que soient les produits employés, les travailleurs agricoles et ceux en devenir, doivent être conscients de la dangerosité des produits utilisés.

A RETENIR



- Quels informations se trouvent sur les bidons ?
- Comment traiter au mieux les bidons pour me protéger ?
- Quelles précautions prendre avant, pendant, après les traitements phytos et l'utilisation de produits chimiques en général ?

Connaître les dangers potentiels et adopter les bons gestes est indispensable pour travailler en sécurité.

Anticiper, se former et agir : trois réflexes indispensables pour protéger durablement les professionnels agricoles.



SUJETS ABORDES PENDANT L'ATELIER

- Comment lire les informations présentes sur l'étiquette des produits phytos et que signifient les pictogrammes ?
- Quels sont les délais de rentrée ?



Bonus!

Pour accompagner la profession, l'initiative « Ensemble vers la prévention » a permis aux acteurs de la prévention de parler d'une seule voix et diffuser des messages simples et harmonisés.

Plusieurs outils pratiques, gratuits et accessibles à tous les professionnels ont été créés à cette occasion : escape game virtuel, sketchnote pédagogique, webséries courtes et décalées (« Epi c'est tout » et « Agricall »), des brochures techniques spécialisées sur les EPI (équipements de protection individuelle)...

